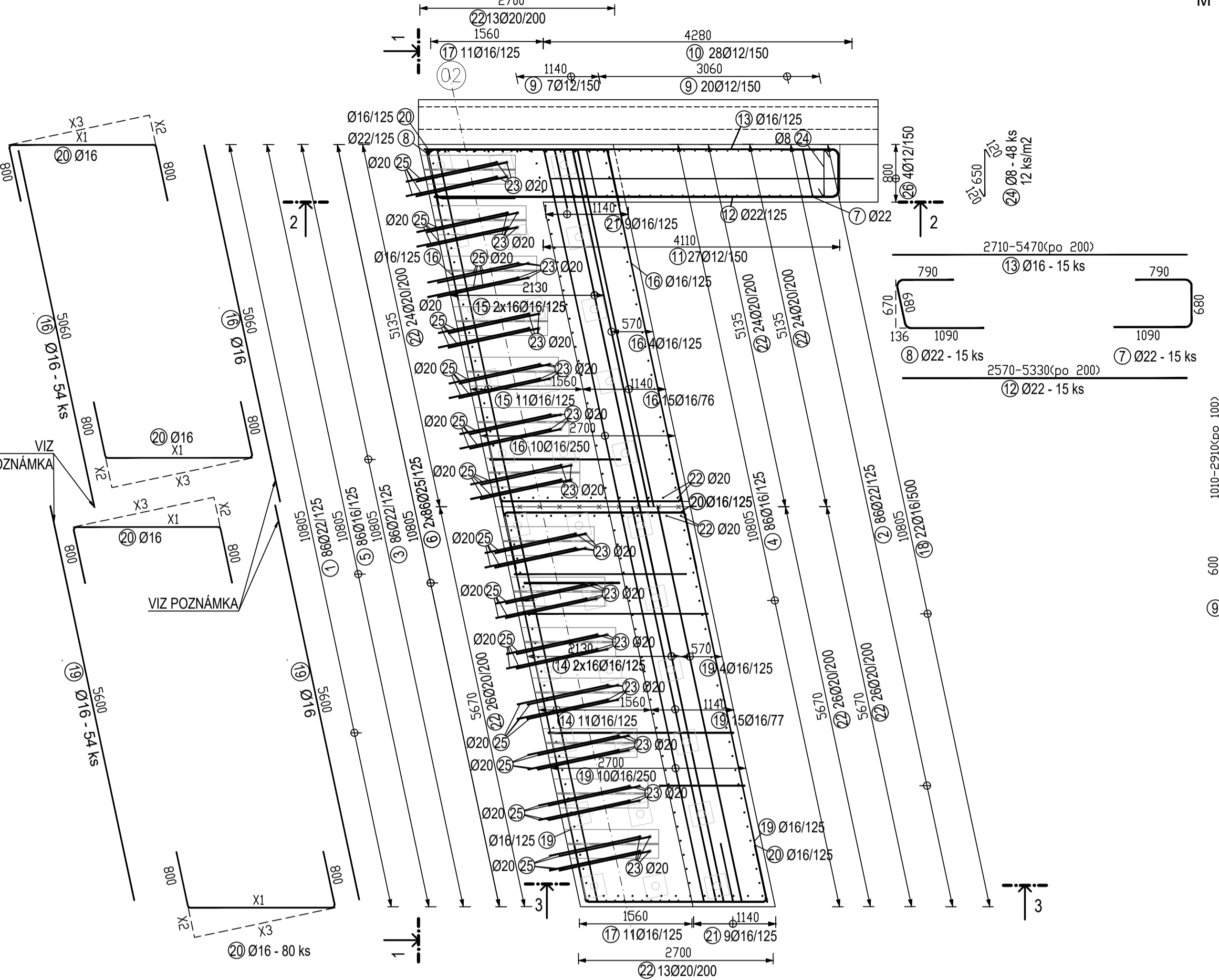
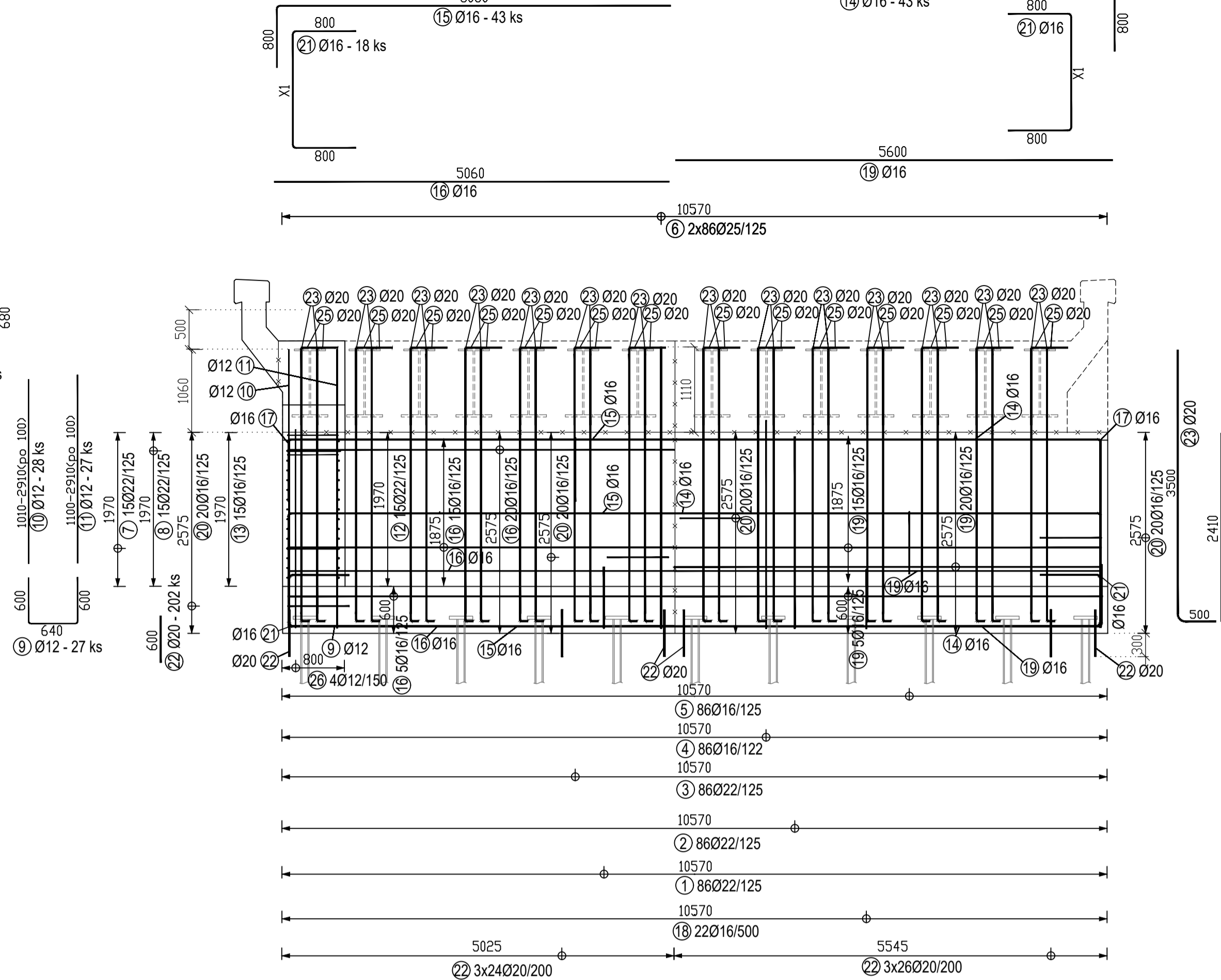


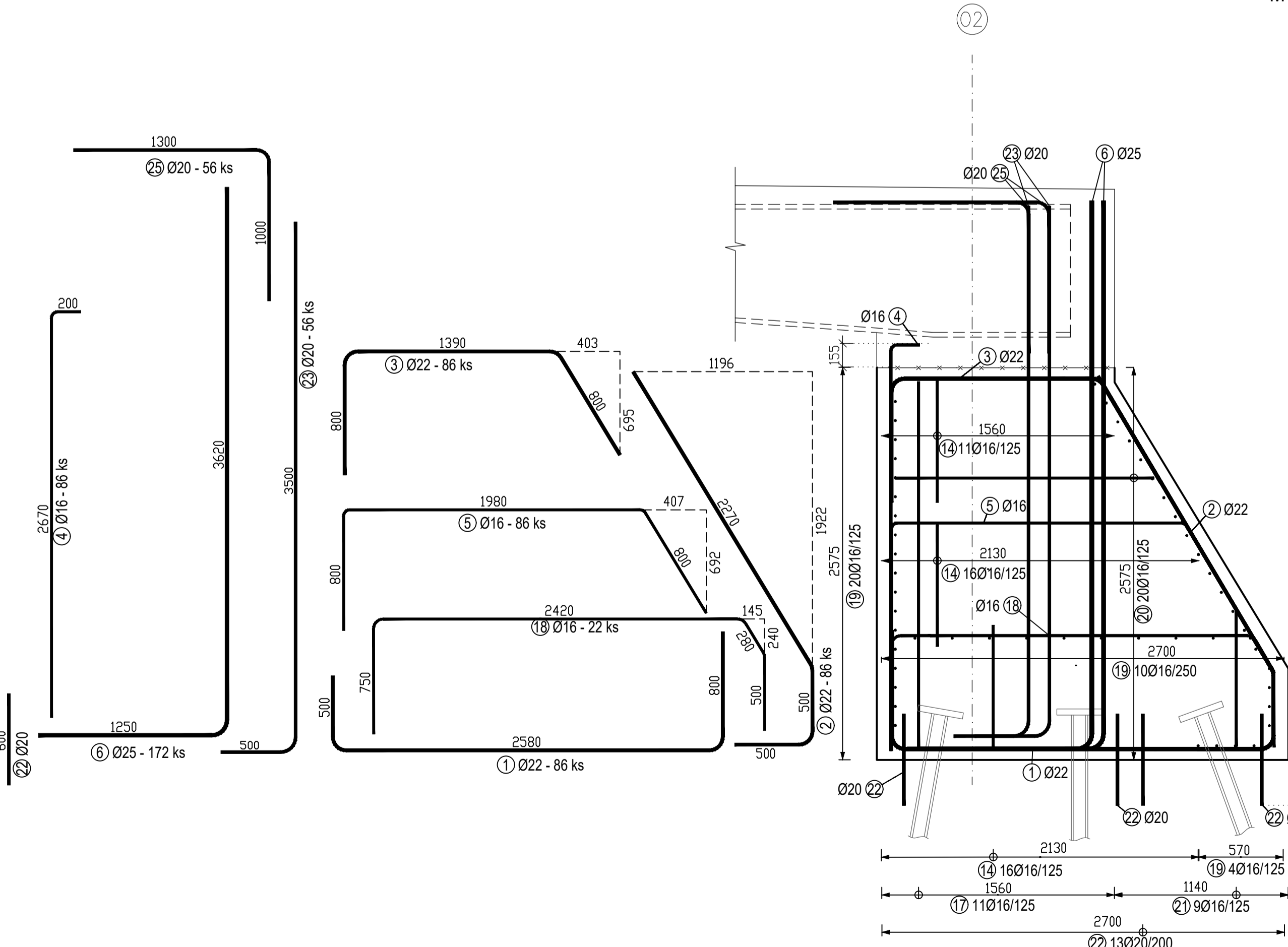
PŮDORYS  
M 1:50



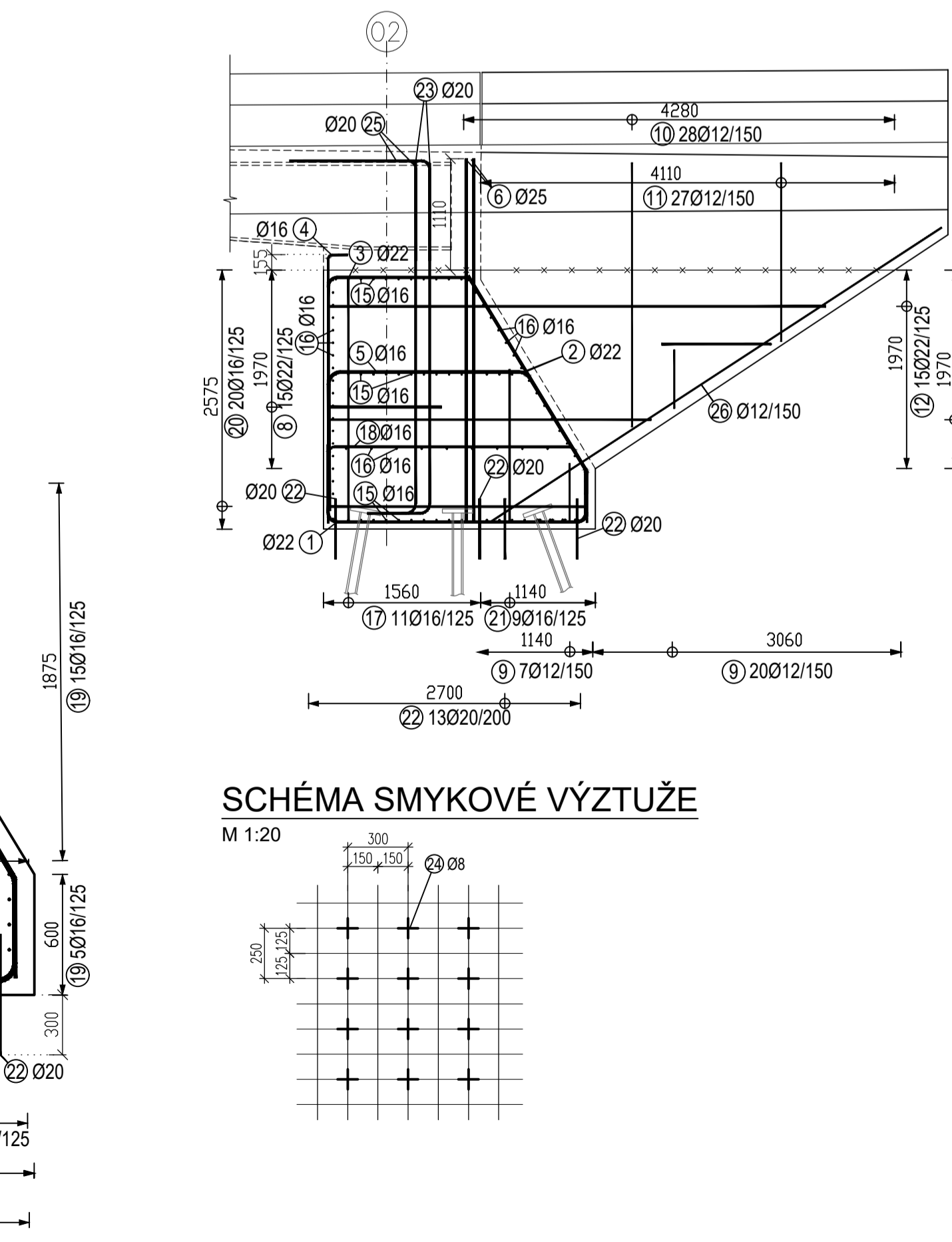
PODÉLNÝ ŘEZ 1-1:  
M 1:50



PŘÍČNÝ ŘEZ 3-3:  
M 1:25



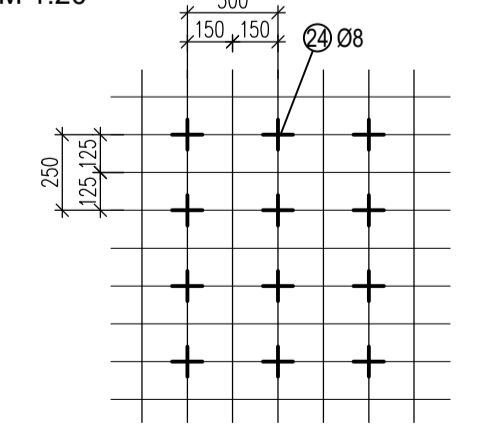
PŘÍČNÝ ŘEZ 2-2:  
M 1:50



Položka č. 13 Ø16				
X1				
Položka	ks	Úseky [m]	Délka [m]	Celk. Délka [m]
1	1	2,710	2,710	2,710
2	1	2,900	2,900	2,900
3	1	3,100	3,100	3,100
4	1	3,300	3,300	3,300
5	1	3,500	3,500	3,500
6	1	3,690	3,690	3,690
7	1	3,890	3,890	3,890
8	1	4,090	4,090	4,090
9	1	4,290	4,290	4,290
10	1	4,480	4,480	4,480
11	1	4,680	4,680	4,680
12	1	4,880	4,880	4,880
13	1	5,080	5,080	5,080
14	1	5,270	5,270	5,270
15	1	5,470	5,470	5,470
Hmotnost celkem [kg]				96,779

Položka č. 20 Ø16				
X1				
Položka	ks	Úseky [m]	Délka [m]	Celk. Délka [m]
1	20	2,500	0,517	2,446
2	4	2,400	0,496	2,348
3	4	2,300	0,488	2,280
4	4	2,250	0,465	2,201
5	4	2,180	0,451	2,133
6	4	2,100	0,434	2,055
7	4	2,030	0,420	1,986
8	4	1,950	0,403	1,908
9	4	1,880	0,389	1,839
10	4	1,810	0,374	1,771
11	4	1,730	0,358	1,693
12	4	1,660	0,343	1,624
13	4	1,580	0,327	1,546
14	4	1,510	0,312	1,477
15	4	1,430	0,296	1,399
16	4	1,360	0,281	1,331
Hmotnost celkem [kg]				458,882

SCHÉMA SMYKOVÉ VÝZTUŽE  
M 1:20



Č. pol.	Počet ks	D [mm]	Tvar	Délka [m]	Spec. hmotnost [kg/m]	Celková délka [m]	Hmotnost [kg]
1	86	22		3.880	2.984	333.680	995.701
2	86	22		3.270	2.984	281.220	839.160
3	86	22		2.990	2.984	257.140	767.306
4	86	16		2.870	1.578	246.820	389.482
5	86	16		3.580	1.578	307.880	485.835
6	172	25		4.870	3.853	837.640	3227.427
7	15	22		2.560	2.984	38.400	114.586
8	15	22		2.560	2.984	38.400	114.586
9	27	12		1.840	0.888	49.680	44.116
10	28	12		-x-	0.888	66.100	58.697
11	27	12		-x-	0.888	65.090	57.800
12	15	22		-x-	2.984	59.230	176.742
13	15	16		-x-	1.578	61.330	96.779
14	43	16		6.400	1.578	275.200	434.266
15	43	16		5.860	1.578	251.980	397.624
16	54	16		5.060	1.578	273.240	431.173
17	22	16		2.410	1.578	53.020	83.666
18	22	16		3.950	1.578	86.900	137.128
19	54	16		5.600	1.578	302.400	477.187

Č. pol.	Počet ks	D [mm]	Tvar	Délka [m]	Spec. hmotnost [kg/m]	Celková délka [m]	Hmotnost [kg]
20	80	16		-x-	1.578	290.800	458.882
21	18	16		-x-	1.578	55.400	87.421
22	202	20		0.600	2.466	121.200	298.879
23	56	20		4.000	2.466	224.000	552.384
24	48	8		0.890	0.395	42.720	16.874
25	56	20		2.300	2.466	128.800	317.621
26	4	12		5.350	0.888	21.400	19.003
Hmotnost celkem [kg]						11080.325	

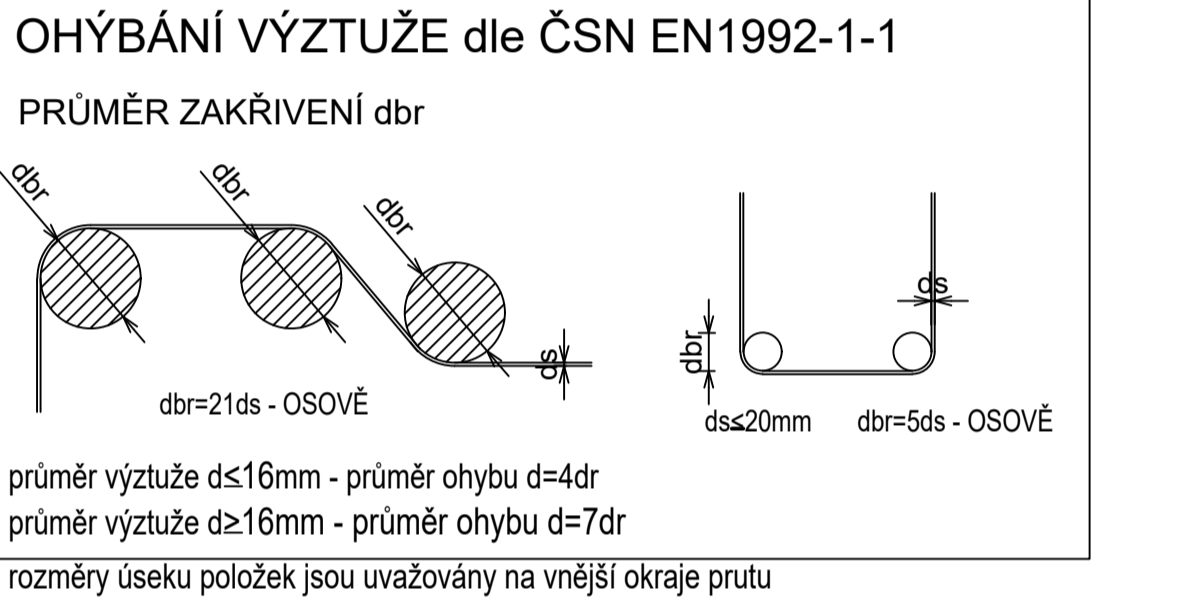
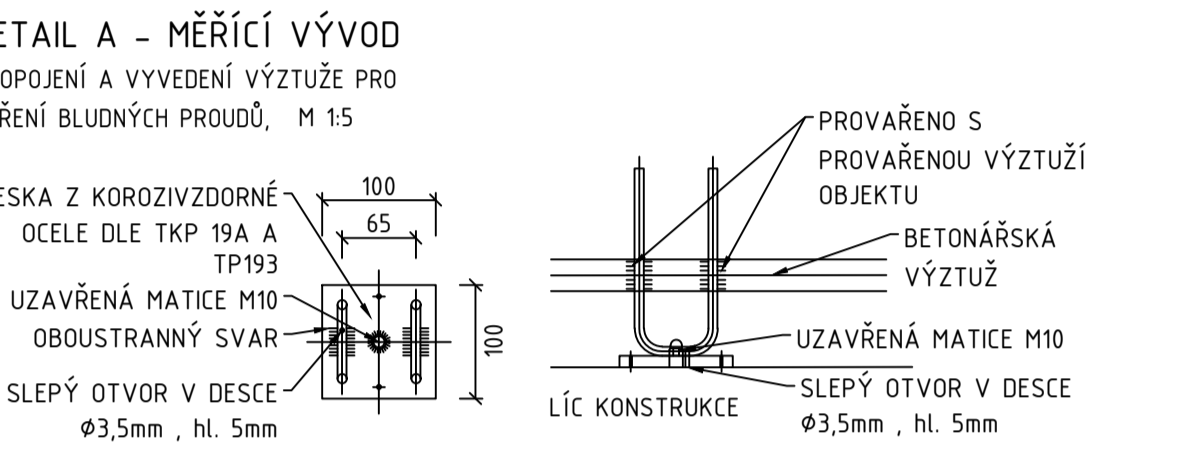
Položka č. 10 Ø12				
X1				
Položka	ks	Úseky [m]	Délka [m]	Celk. Délka [m]
1	7	3,570	3,570	24,990
2	1	2,910	2,910	2,910
3	1	2,810	2,810	2,810
4	1	2,720	2,720	2,720
5	1	2,620	2,620	2,620
6	1	2,530	2,530	2,530
7	1	2,430	2,430	2,430
8	1	2,340	2,340	2,340
9	1	2,240	2,240	2,240
10	1	2,150	2,150	2,150
11	1	2,050	2,050	2,050
12	1	1,960	1,960	1,960
13	1	1,860	1,860	1,860
14	1	1,770	1,770	1,770
15	1	1,670	1,670	1,670
16	1	1,580	1,580	1,580
17	1	1,480	1,480	1,480
18	1	1,390	1,390	1,390
19	1	1,290	1,290	1,290
20	1	1,200	1,200	1,200
21	1	1,100	1,100	1,100
22	1	1,010	1,010	1,010
Hmotnost celkem [kg]				58,697

Položka č. 21 Ø16				
X1				
Položka	ks	Úseky [m]	Délka [m]	Celk. Délka [m]
1	2	2,300	3,900	7,800
2	2	2,090	3,690	7,380
3	2	1,890	3,490	6,980
4	2	1,680	3,280	6,560
5	2	1,480	3,080	6,160
6	2	1,270	2,870	5,740
7	2	1,070	2,670	5,340
8	2	0,860	2,460	4,920
9	2	0,660	2,260	4,500
Hmotnost celkem [kg]				87,421

Položka č. 12 Ø12				
X1				
Položka	ks	Úseky [m]	Délka [m]	Celk. Délka [m]
1	7	3,570	3,570	24,990
2	1	2,910	2,910	2,910
3	1	2,810	2,810	2,810
4	1	2,720	2,720	2,720
5	1	2,620	2,620	2,620
6	1	2,530	2,530	2,530
7	1	2,430	2,430	2,430
8	1	2,340	2,340	2,340
9	1	2,240	2,240	2,240
10	1	2,150	2,150	2,150
11	1	2,050	2,050	2,050
12	1	1,960	1,960	1,960
13	1	1,860	1,860	1,860
14	1	1,770	1,770	1,770
15	1	1,670	1,670	1,670
16	1	1,580	1,580	1,580
17	1	1,480	1,480	1,480
18	1	1,390	1,390	1,390
19	1	1,290	1,290	1,290
20	1	1,200	1,200	1,200
21	1	1,100	1,100	1,100
22	1	1,010	1,010	1,010
Hmotnost celkem [kg]				57,800

Položka č. 12 Ø22				
X1				
Položka	ks	Úseky [m]	Délka [m]	Celk. Délka [m]
1	1	2,570	2,570	2,570
2	1	2,760	2,760	2,760
3	1	2,960	2,960	2,960
4	1	3,160	3,160	3,160
5	1	3,360	3,360	3,360
6	1	3,550	3,550	3,550
7	1	3,750	3,750	3,750
8	1	3,950	3,950	3,950
9	1	4,150	4,150	4,150
10	1	4,340	4,340	4,340
11	1	4,540	4,540	4,540
12	1	4,740	4,740	4,740
13	1	4,940	4,940	4,940
14	1	5,130	5,130	5,130
15	1	5,330	5,330	5,330
Hmotnost celkem [kg]				176,742

**POZNÁMKY:**  
-PŘÍLOHU JE NUTNÉ ČÍST S VÝKRESEM - D.2.1.4.1.6. 8.2. TVAR OPĚR Č.1  
-V MÍSTĚ PRACOVNÍ SPÁRY OPĚRY VÝZTUŽ SPOJIT MATICÍ  
**HLAVNÍ POUŽITÉ MATERIÁLY:**  
MOSTNÍ OPĚRA C30/37 XC4, XF4, XD3, XA2- Cl 0.4 - Dmax 22mm - S3  
MOSTNÍ KŘÍDLO C30/37 XC4, XF4, XD3, XA2- Cl 0.4 - Dmax 22mm - S3  
MOSTNÍ ŘÍMSA C30/37 XC4, XF4, XD3 - Cl 0.4 - Dmax 22mm - S3  
MAX. PRŮSAK 20 mm PODLE ČSN EN 12 390-8  
KAMENIVO PODLE ČSN EN 12620 S DOSTATEČNOU MRAZUVZDORNOSTÍ B500B  
OCEL  
KRYTÍ:  
-MINIMÁLNÍ KRYTÍ: c<sub>min</sub>=50 mm  
-NOMINÁLNÍ KRYTÍ: c<sub>nom</sub>=60 mm  
**BLUDNÉ PROUDY - PROVAŘENÍ VÝZTUŽE**  
-VÝZTUŽ PROVAŘENÍ PO ODVOZU ARMOSCE VE VYBRANÝCH PRŮCÍCH SE PROVAŘÍ BODOVĚ  
-KŘÍŽOVÉ PRVKY VÝZTUŽE POMOCNÝMI BODOVÝMI SVAROV, KTERÝ JE STEHOVÝM KŘÍŽOVÝM SVAREM DLE TP 124. TENTO SVAR JE MENŠIN. O VELIKOSTI 3 AŽ 4 MM A DÉLKY S MM DOSAHLÉ MAX. POLOVINY PRŮMĚRU SVAŘOVANÉHO PRVKU. SVAR A TECHNOLOGIE SVAŘOVÁNÍ NESMÍ ZMĚNIT MECHANICKÉ VLASTNOSTI SVAŘOVANÉ OCELI A NESMÍ BÝT OSLABEN PRŮŘEZ SVAŘOVANÉHO PRVKU.  
-PODLE ROZMĚRŮ PRVKU SE PROVEDE PROVAŘENÍ V DALŠÍCH VYBRANÝCH VÝZTUŽÍCH PRVKY URČENÉ PRO PROVAŘENÍ VÝZTUŽE.  
JSOU ROZDĚLY PRVKY TVOŘÍCÍ ZÁKLADOVÝ ZEMŇ. TYTO PRVKY JSOU VZÁJEMNĚ SVAŘENY SVARÝ 100 MM V MÍSTĚCH PODÉLNÉHO NASTAVENÍ(SYTYKOVÁNÍ).  
-Z PROVAŘENÉ VÝZTUŽE SE PROVEDE MĚŘÍCÍ VÝVOD NA POVRCH KONSTRUKCE DLE DETAILU A.



průměr výztuže d≤16mm - průměr ohybu d=4dr  
průměr výztuže d>16mm - průměr ohybu d=7dr  
rozměry úseku položek jsou uvažovány na vnější okraje prutu



SO 14-06  
ČÁST D

VÝŠKOVÝ SYSTÉM Bvp			SOUŘADNICOVÝ SYSTÉM S-JTSK		
Číslo změny:	Obsah změny:	Datum změny:			
01	-	-			
02	-	-			
03	-	-			
Objednatel: SPRÁVA ŽELEZNIC			Správa železnic, státní organizace Dělná 1003/7, 110 00 Praha 1		
Sdílelní: SEU + SPAPRUC, Kyjice-Chomutov, DSP			Stavební správa západ Sokolovská 276/1065, 190 00 Praha 9		
Zpracovatel část: SUDOP EU			PROJEKT servis spol. s r.o. U Elektry 8302b, Praha 9 - Houtbáň 198 00 Tel.: +420 281 090 860 E-mail: firma@projekt-servis.cz		
PROJEKT servis			Hlavní inženýr projektu: ING. STANISLAV JAROS Garant projektu: B. PROJEKT servis		
Stavba: MOSTNÍ A POZEMNÍ STAVBY PRAHA			Projektant: ING. LUDVÍK KOLPASKÝ		
Vedoucí stavby: ING. MICHAELA KOPALOVÁ			Výpočet: ING. LUDVÍK KOLPASKÝ		
Kontrola: ING. MICHAELA KOPALOVÁ			Kontrola: ING. LUDVÍK KOLPASKÝ		
Název akce:			Číslo směry: 19-010.640		
Název stavby:			Projektový stupeň: DSP		
REKONSTRUKCE TRATI V ÚSEKU KYJICE - CHOMUTOV			Datum: 09 / 2019		